
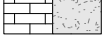




TINGMÄRGID :

-  Kaberneeme tee 6a kinnistu piir
-  krundisese planeeringu ehitusetapid
-  teekaitsevöönd 30 m sõidurea välimisest servast; vastavalt ehituseadustiku § 71
-  ehituskeeluala 30 m veepiirist; vastavalt Jöelähtme valla üldplaneeringu lisa 12-le (Keskkonna-ministeeriumi kiri 26.08.1999 a nr 21-7/2010)
-  nähtavuskolmnurk peatee-sissepääsuteel, L=80 m, projektkiirus peateel 50 km/h; vastavalt kliimaministri määrusele nr 71, 17.11.2023 "Tee projekteerimise normid"
-  maa-aluse septiku kuja 5 m; vastavalt Keskkonnaministri määrusele nr 31, 31.07.2019 "Kanalisatsiooniehitise ...kanalisatsiooniehitise kuja täpsustatud ulatus" § 5 lõige 2
-  elamute vaheline minimaalne lubatud kaugus; vastavalt üldplaneeringule 25 meetrit
-  lubatud ehitusala projekteeritava elamule
-  projekteeritud elamu
-  projekteeritud abihoone
-  projekteeritud kivisillutis
-  projekteeritud räästajoon
-  projekteeritud sissepääs hoonesse
-  sissepääs krundile
-  perspektiivne aed/värvav
-  projekteeritud parkimiskohad
-  perspektiivsed jäätmekonteinerid
-  olemasolev kõrgusmärk
-  olemasoleva maapinna samakõrgusjoon
-  olemasolev haljastus
-  projekteeritud vertikaalkõrguse punkt
-  projekteeritud horisontaalsed kõrgusjooned
-  elektripaigaldise kaitsevöönd
-  likvideeritavad objektid
-  olemasolev veetrass
-  olemasolev sidetrass
-  olemasolev sideõhuliin
-  olemasolev elektri MP õhuliin
-  projekteeritud veetrass
-  projekteeritud kinnitusisene reovee kanalisatsioon
-  projekteeritud kinnitusisene madalpinge kaabel

GEODEETILISE MAA- ALA PLAANI ANDMED :

Inseneribüroo REIB OÜ, töö nr: TT-7066
Aadress: A. Adamsoni tn 26, Tallinn, Harjumaa
Tel.: +372 733 7150, e- mail: reib@reib.ee
Registreeringu nr. EP10434933-0001
Geodeet: Sander Saarik
Möödistamise aeg: november 2024. a
Koordinaadid L-EST 97 süsteemis, kõrgused EH-2000
Amsterdami süsteemis
Möödistamise lähteandmed: kontrollitud andmed Maa-ametist
29.11.2024

ELAMU NURKADE KOORDINAADID :

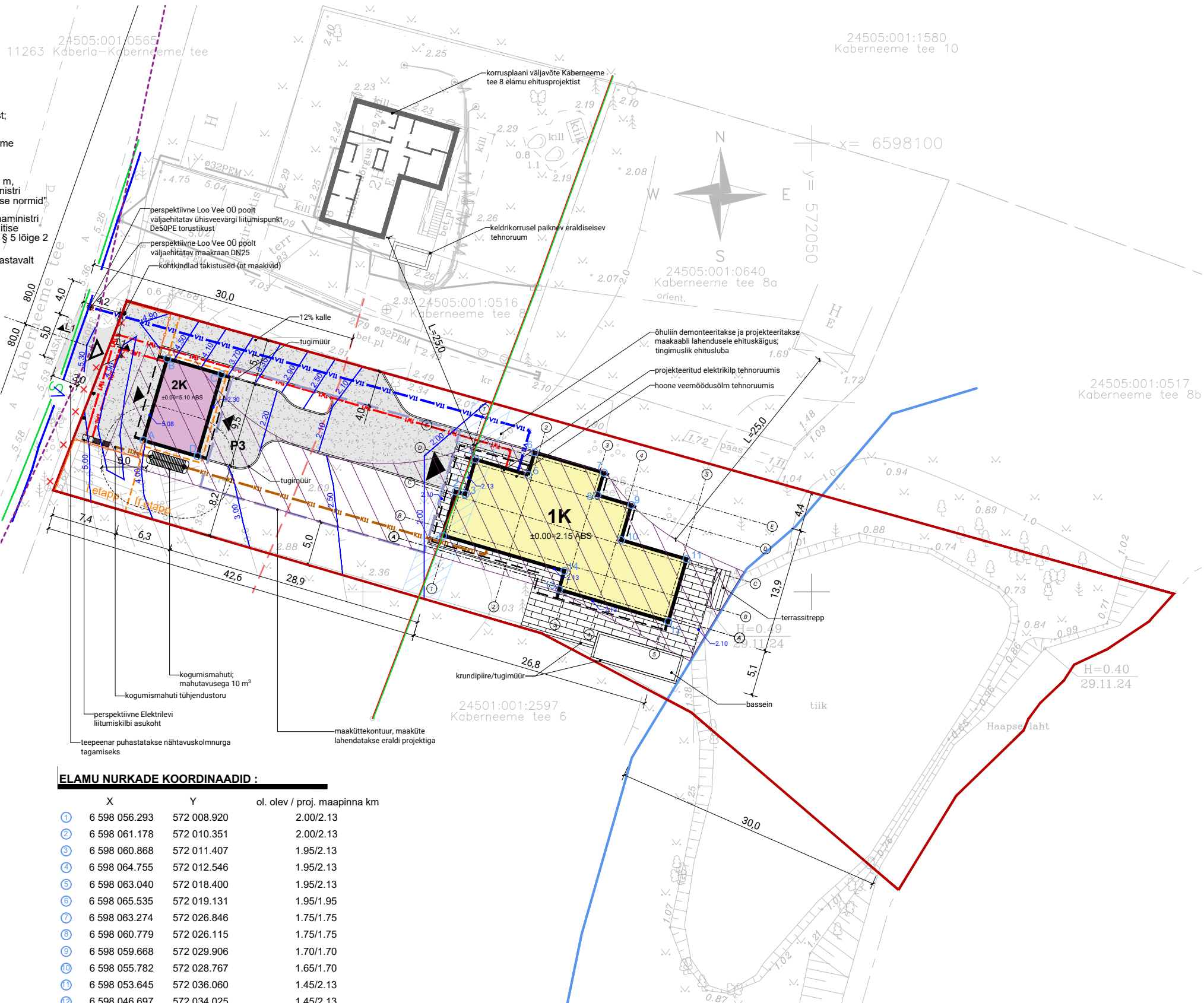
	X	Y	ol. olev / proj. maapinna km
①	6 598 056.293	572 008.920	2.00/2.13
②	6 598 061.178	572 010.351	2.00/2.13
③	6 598 060.868	572 011.407	1.95/2.13
④	6 598 064.755	572 012.546	1.95/2.13
⑤	6 598 063.040	572 018.400	1.95/2.13
⑥	6 598 065.535	572 019.131	1.95/1.95
⑦	6 598 063.274	572 026.846	1.75/1.75
⑧	6 598 060.779	572 026.115	1.75/1.75
⑨	6 598 059.668	572 029.906	1.70/1.70
⑩	6 598 055.782	572 028.767	1.65/1.70
⑪	6 598 053.645	572 036.060	1.45/2.13
⑫	6 598 046.697	572 034.025	1.45/2.13
⑬	6 598 050.265	572 021.847	1.95/2.13
⑭	6 598 052.328	572 022.451	1.95/2.13

ABIHOONE NURKADE KOORDINAADID :

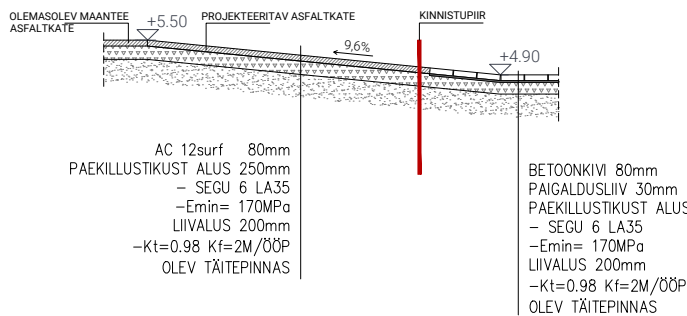
	X	Y	ol. olev / proj. maapinna km
Ⓐ	6 598 066.879	571 975.543	4.05/5.08
Ⓑ	6 598 075.994	571 978.215	3.95/5.08
Ⓒ	6 598 074.229	571 984.242	3.10/3.94
Ⓓ	6 598 065.113	571 981.570	3.14/2.28

MÄRKUSED :

- Kõik muudatused tuleb kooskõlastada arhitektiga.
- Kõik mõõdud ja kõrgusmärgid kontrollida ehitusel.
- Joonist käsitleda koos arhitektuurse osa mistahes jooniste, seletuskirja ja spetsifikatsioonidega. Vastuolu ilmnemisel käesoleva joonise ning arhitektuurse või mistahes muu projekti osa jooniste, spetsifikatsioonide või seletuskirja vahel tuleb koheselt teavitada projekteerijat või projektijuhti.
- Kui projektis pole öeldud teisiti, tuleb kõikide ehitustoodete kasutamisel lähtuda tootjapoolsetest paigaldamis- ja kasutamishühistest ning tootjapoolsete sõlmede tüüplahendusest.



L1 - L1



TEHNILISED ANDMED :

1. KINNISTU ANDMED

aadress - Kaberneeme tee 6a
katastritunnus - 24501:001:2596
krundi pindala - 3 007 m²
krundi sihtotstarve - maatulundusmaa 100 %
ehitistealune pind - 327,8 m²
täisehitusprotsent - 11 %
parkimiskohtade arv - 3 kinnistul
hoonete tulepüsivusklass - TP3
krundi haljastuse osakaal - 80 %

2. ELAMU TEHNILISED NÄITAJAD

ehitisealune pind - 267,9 m²
suletud brutopind - 257,8 m²
suletud netopind - 222,0 m²
hoone maht - 1 260 m³
korruselisus - 1
harja kõrgus maapinnast - 6,4 m; ABS +8,1 m
katusekalle - 45° / 0°
gabariidid - 26,8 m x 13,9 m

3. ABIHOONE TEHNILISED NÄITAJAD

ehitisealune pind - 59,9 m²
suletud brutopind - 119,8 m²
suletud netopind - 104,3 m²
hoone maht - 330 m³
korruselisus - 2
harja kõrgus maapinnast - 5 m; ABS +8,6 m
katusekalle - 13° / 36° / 53°
gabariidid - 9,5 m x 6,3 m
sügavus - 1,5 m

novel.

Novel OÜ, Lahepea tn 9, Tallinn 10617
Reg. nr. 14447124

+372 542 2222
info@novelarhitektid.ee

Martin Ant
Martin Kinks

arhitekt

Martin Kinks

vastutav arhitekt

tellija Janek Teder

Elamu ja abihoone

objekt Kaberneeme tee 6a, Jöelähtme vald, Harjumaa

tüüp Uusehitis

ASENDIPLAAN

joonis

1:500

02-24-AE

04.09.2025

mõõtkava

töö nr

kuupäev

EELPROJEKT

staadium

AS-4-02

joonise nr

Antud dokumenti ei tohi paljundada, kasutada ega loovutada kolmandale isikule ilma arhitektuurbüroo Novel OÜ kirjaliku nõusolekuta